

TİCARİ FİRMALARA YÖNELİK KOLAYLIKLAR

İlgili Versiyon/lar : ETA:SQL, ETA:V.8-SQL

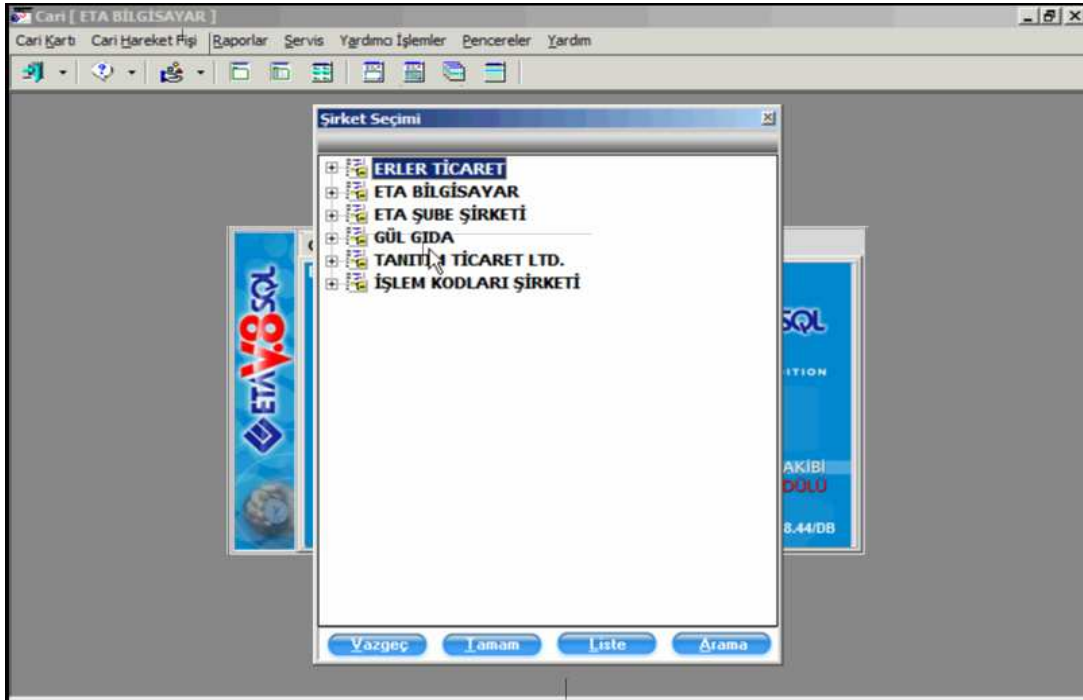
İlgili Modül/ler : Genel

FONKSİYON TUŞLARI ve KISAYOL TUŞLARI İLE ÇALIŞMA

V-7'de olduğu gibi program içerisinde F fonksiyon tuşları rahatlıkla kullanılabilir. Örneğin; F2-Kayıt, F3-İptal, F4-Yazdırma gibi .

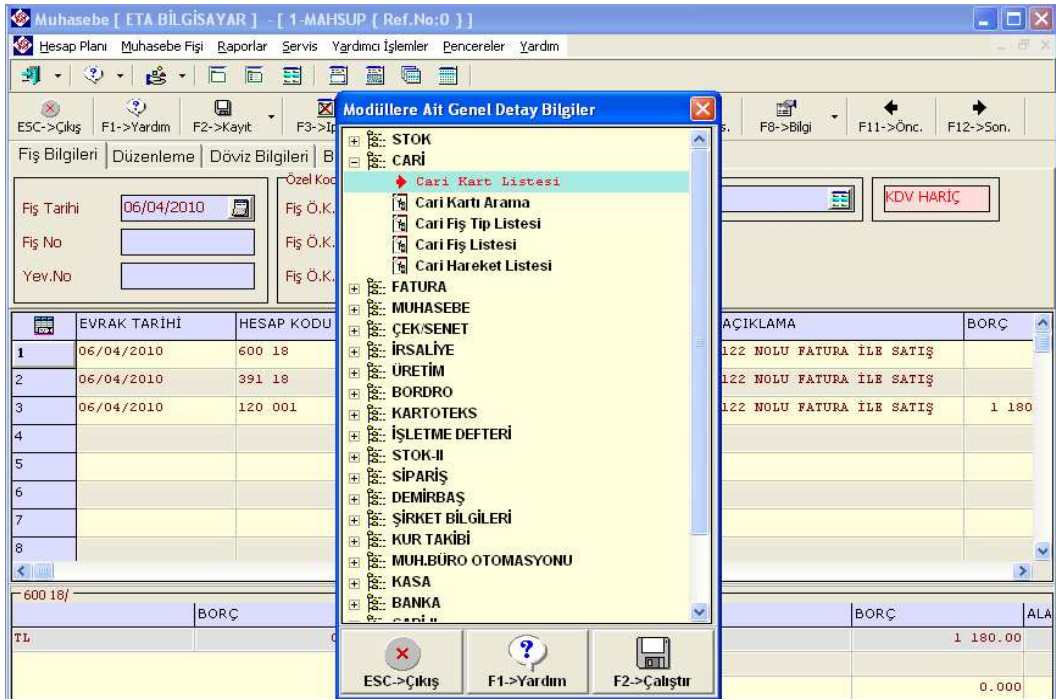
Ayrıca klavyeden kullanabileceğiniz kısayol tuşları sayesinde programımızı pratik olarak kullanabilirsiniz.

Örneğin; Shift+Ctrl+F10 (Şirket Değiştir) tuşu ile başka bir şirkete geçiş yapıp o şirkette işlem yapabilirsiniz. Ekran 1'deki gibi ETA şirketinde iken Shift+Ctrl+F10 tuşu ile başka bir şirketi seçip o şirkete geçebilirsiniz.



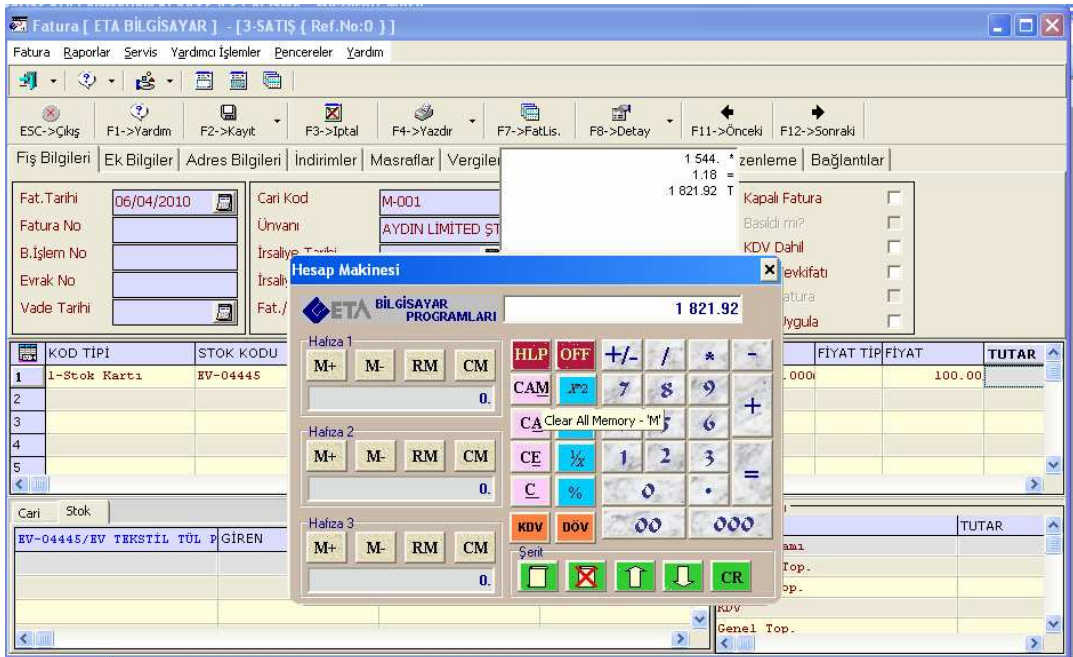
Ekran 1 : Şirket Seçimi ekranı

Yine programımızda Ekran 2'deki gibi Shift-F8 tuşu ile üzerinde bulunduğunuz modülden çıkmadan diğer modüllere ait detay bilgiye ulaşabilirsiniz. Örneğin Muhasebe modülünde işlem yaparken cari kart listesine ulaşabilirsiniz.



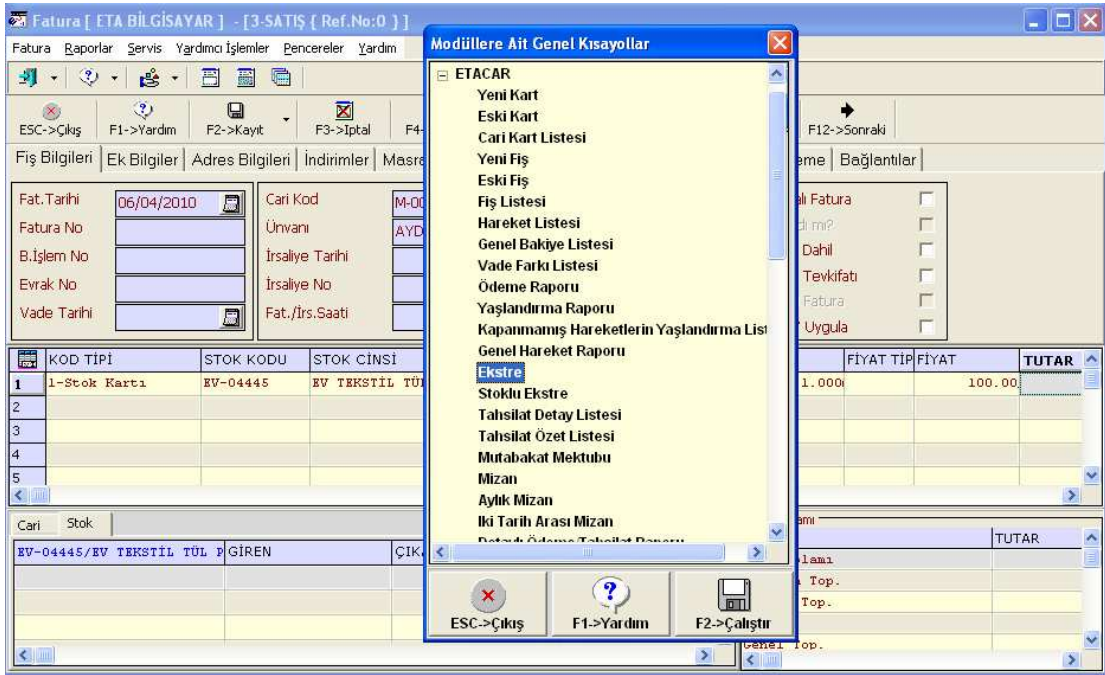
Ekran 2 : Modüllere Ait Genel Detay Bilgiler ekranı

Programımızda hesap makinasına ihtiyaç duyduğunuzda Shift+F9 tuşu ile Ekran 3'teki gibi hesap makinasına ulaşabilirsiniz.



Ekran 3 : Hesap Makinasına Ulaşım ekranı

Programımızdan Ekran 4'teki gibi Ctrl+F10 kısayol tuşu ile herhangi bir modüldeyken istediğiniz herhangi bir modüldeki bölüme hızlıca ulaşabilirsiniz. Örneğin Fatura giriş ekranındayken cari ekstre raporuna ulaşabilirsiniz.



Ekran 4 : Modüllere Ait Genel Kısayollar ekranı

Microsoft
CERTIFIED
Partner

ISV/Software Solutions



0212 444 1 ETA



www.eta.com.tr